

## Mutatni mindent!

A nagy bevásárlóközpontok forgalmát elemző kutatók gyakran említik, hogy a vásárlók alig néhány másodpercet szánnak döntéseik meghozatalára. A vevők figyelmét fenn lehet tartani a helyesen megválasztott polcképpel, amelynek háttérét többek között állványok, gondolák és pultok adják. Más üzletberendezéseket használnak a nagy bevásárlóközpontok és mást a közepes, illetve a legkisebb kiskereskedések. A modern bevásárlás templomaiban gondolasorok közt vezet a vevő útja, s a több ezer cikkszámából álló kínálat óriási helyet foglal el. A kicsik pedig úgy tartják a lépést forgalmuk megőrzése érdekében, hogy még az ablakmélyedésbe is árut raknak. A legtöbb kereskedő tisztában van azzal, hogy a vásárlók szeretnék kényelmesen, egy üzletben megtalálni mindent, amire szükségük van, és nem méltányolják a készlethiányt. Gondolákból és állványokból bőséges a hazai kínálat, számos cég ajánlja üzlet- és raktárberendezéseit. A sok kiváló hasonló vállalkozás közül talán a Hu-Mago Kft. az egyetlen olyan cég, amely az élelmiszer-kereskedelem összes létesítményébe kínál üzletberendezést, köztük innovatív megoldásokat, hagyományos eszközöket és használt, felújított állványokat, gondolákat egyaránt.

Partnereink jellemzően kétféle üzletmenet alapján dolgoznak. Egyesek közülük a marketingre, mások az árukihelyezésre, a cikkelemek számának növelésére helyeznek nagyobb hangsúlyt. Ugyanakkor jelentős fejlődési lehetőséget látok abban, hogy mindkét stratégiát követő területen növelhető a forgalom az üzletbelső minőségi és műszaki fejlesztésével. Nagyobb figyelmet kap a moduláris felépítésű, könnyen átépíthető, bővíthető



polcrendszer, az időtálló, terhelhető állványrendszer, amelyek üzletberendezési és raktári felhasználásra egyaránt kiválóak. Hamarosan eljön az idő, amikor a hagyományos, fehérre festett lemezpolcok mellett igény nyílik a változatos színekre, illetve a vásárlás hangulatát fa- és üveggiegyesítő, polcokba épített árukiemelő megvilágítások növelik majd.

A Magó S.A. olyan típusú univerzális polcrendszer gyártásával foglalkozik, amelynek szerkezeti megoldása egyéni üzletkép kialakítására nyújt lehetőséget. A rendszer könnyű átalakíthatósága és bővíthetősége miatt bármilyen típusú boltban felhasználható. A helykihasználási igényeket is figyelembe véve pedig többféle típusú rendszerrel állunk az Ön rendelkezésére.

*Horváth Attila*

Horváth Attila  
ügyvezető igazgató

A Hu-Mago Kft. új telephelyének címe:

6050 Lajosmizse, Elkerülő út 3. • Tel.: (76) 356-392

Fax: (76) 555-244 • E-mail: info@hu-mago.hu

www.hu-mago.hu, www.bevasarlokocsijavitas.eu

**HU-MAGO**  
üzletberendezés

www.hu-mago.hu

## Befagyasztottuk az árakat!

Fali állványok, gondolák kedvező áron

Fali állvány H-2100				Fali állvány H-1700				
1.00 m	26 125 Ft	25 527 Ft	24 072 Ft	22 607 Ft	26 485 Ft	23 887 Ft	20 277 Ft	
1.25 m	32 488 Ft	39 553 Ft	27 509 Ft	25 718 Ft	30 596 Ft	27 661 Ft	23 148 Ft	
1.33 m	33 581 Ft	31 319 Ft	28 308 Ft	26 895 Ft	31 647 Ft	28 544 Ft	23 851 Ft	
+ végláb	7 022 Ft	6 854 Ft	6 854 Ft	6 854 Ft	6 476 Ft	6 308 Ft	6 308 Ft	
Gondola H-1500			Gondola H-1700			<b>Hu-Mago Kft.</b> Cím: 6050 Lajosmizse, Elkerülő út 3. Tel.: +36 76 356 392 Fax: +36 76 555 244 E-mail: info@hu-mago.hu  Rádi Edit Tel.: +36 30 530 3824 E-mail: radi.edit@hu-mago.hu		
1.00 m	36 521 Ft	33 880 Ft	35 562 Ft	42 542 Ft	37 799 Ft			36 487 Ft
1.25 m	42 668 Ft	39 691 Ft	40 868 Ft	49 699 Ft	43 695 Ft			41 962 Ft
1.33 m	43 206 Ft	40 061 Ft	42 837 Ft	51 415 Ft	45 073 Ft			43 930 Ft
+ végláb	9 230 Ft	8 894 Ft	8 894 Ft	9 398 Ft	8 894 Ft	8 894 Ft		

Az akció érvényessége: 2009 június 30.

A feltüntetett árak nettó árak, az ÁFA-t nem tartalmazzák!

Tetszetős üzletbelsővel növelhető a forgalom

# Helyet teremtünk a kínálatnak

**Modulrendszerű fali állványok, gondolák, zöldséges-, kenyeres-, újságosállványok, kiszolgálópultok, raktári és magas állványok telepítésével alakítható a vásárlói környezet.**

A gondolák és állványok is részesei a kiskereskedelmi versenynek, igaz,

szűkebb, de nem lebecsülendő területen. A boltvezetőket érthetően a kínálati ár mellett a használhatóság, a tartósság, a teherviselő képesség, a gyors és könnyű tisztíthatóság érdekli a megfelelő eszközök kiválasztásakor. Természetes a kérdés: milyen üzletbelsőt alakítsunk ki? Hogyan tartjuk a lépést a tegnapi



## Mi alapján döntünk?

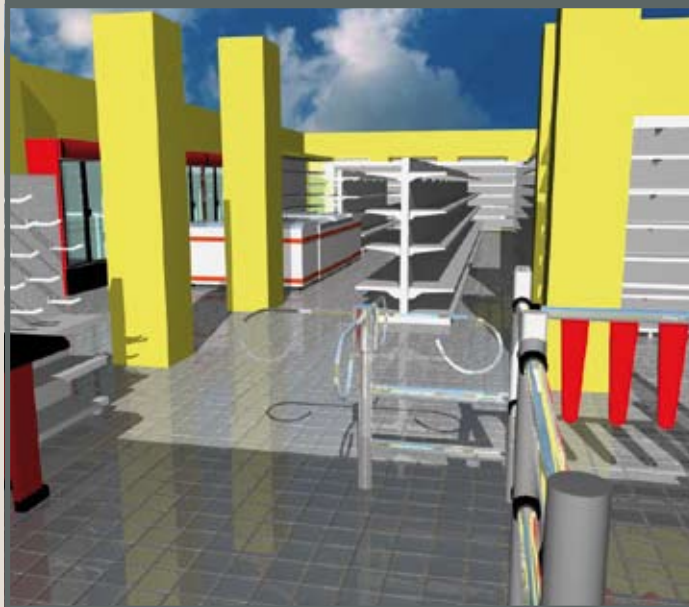


Elsősorban az ár a döntő, de számos esetben egy szakértői konzultáció után találni rá a megfelelő boltberendezésre. A versenyképes ár minden esetben nagy jelentőségű, ám az adott üzlet adottságaira szabott szaktanácsadás, a szóba jöhető elképzelések megismerése ugyancsak fontos a döntés kialakításában.

## Hétszer mérj, egyszer vágj



Egy számítógépes látványterv és a Hu-Mago szakértőinek segítségével nemcsak arról lehet meggyőződni, hogy a tervezett polcokkal, állványokkal kényelmes lesz-e a vásárlás, de arról is, hogy milyen üzletbelsői összhatás alakítható ki. Sokan kész ötletekkel, tervekkel rendelnek üzletberendezést, határozottak a fejlesztésben. De az ismert mondás alapján hétszer mérj, egyszer vágj. A látványpróba nemcsak gyors, de megerősíthet a döntésben.



bevételekkel, hogy növelni tudjuk az egy négyzetméterre számított forgalmat? Tapasztalataink szerint a színvonalas árukihelyezés esetén a vásárló tudat alatt magasabb értéket tulajdonít a termékeknek, továbbá egy kellemes hangulatot teremtő boltba alighanem mindenki szívesebben tér vissza. A Hu-Mago polcrendszeireinek jellemzője, hogy anyagukkal, formáikkal, teherbíró képességükkel és nem utolsósorban az eszközök használhatóságával lehetővé teszik az optimális árukihelyezést az üzletekben, illetve a raktári tárolást.

### Egy gondola se érjen az égig

Kicsi alapterületű bolt esetében apróságnak tűnő ötletekkel is növelhető a kihelyezett áruk száma. A legtöbb esetben a helyszűke szabja meg a kihelyezhető áruk mennyiségét, a cikkszám bővítését. A vásárlás kényelme miatt legalább akkora szabad utat kell meghagyni, hogy két vásárló elhaladjon egymás mellett a feltöltött állványok közt. Szűkös helyszínekre keskenyebb polcot kell választani. Az új üzletberendezések nagyobb a variációs lehetőséget kínálnak, hiszen akár igény szerinti méretek alakíthatóak ki.

Jellemzően a kicsi alapterületű, illetve az egy-két személyes boltok

üzemeltetőinek javasoljuk, hogy a két méter feletti gondolák helyett inkább használjanak 150-170 centiméter magas polcrendszert, mert a magas állvány akadályozza a bolt áttekintését, a vásárlók magatartásának figyelését.

### Előrács és lábtakaró lemez

Hasznos ötlet az előrács felszerelése, amely a biztosítja, hogy a polcra óvatlanul levett termék miatt a többi áru ne boruljon ki.

A lábtakaró lemez szükségességéről minden boltvezető másként gondolkodik. Sokan kérik, mert a padozat és a polc alsó eleme közötti rést eltakarja, így a vásárló nem látja az esetleges piszkolódást, a leülepedett port, illetve nem tudja a leejtett papír zsebkendőt vagy a polcra legurult árut a polc alá rugdosni. Mások pedig úgy gondolják, hogy a lábtakaró lemez csak nehezebb és körülményesebbé teheti a polc alatti padozat takarítását.

A legtöbb esetben konkrét tervekkel érkezik a megrendelő. Hozza magával az üzlet alaprajzát, megjelölve a helyiségbe elhelyezhető polcok méreteit, formai igényeit. De ilyenkor is elkél a segítség, például, hogy mekkora legyen a polcelemek sűrűsége.

Napi forgalomhoz igazítható a polcméret

# Egymásra építő megoldások

**A polcrendszerek kínálatában egyaránt megtalálhatók a nyugat-európai újdonságok, a megszokott állványok, gondolák és a használt üzletberendezések. Az újdonságok eleinte meglehetősen drágák, miként a minőségi polcok is. A középutat választók a Hu-Mago esetében a modulerendszer előnyeit kamatoztatják.**

ten elégték ki az élelmiszer-kiskereskedelem elvárásait. Szaktanácsadói a legapróbb részletekre is ügyelnek, hogy vásárlóik elégedettek legyenek az oszlopok kialakításával, megismerjék a terhelhetőséget, az árufeltöltés biztonságos és hatékony gyakorlatát.

A műszaki megoldások ugyan csak a minőséget tükrözik. A polcrendszert alkotó elemek felülete

zatos alakzatban összeszerelhetők. Például az egyes polchelyek sűrítésével a napi forgalomhoz igazítható a helykihasználás.

## Szeretnénk egy referenciaüzletet

A kiskereskedelmi láncok sikeres megoldásainak egy-egy elemét a kisebb, sőt a kicsi üzletek is átveszik, alkalmazzák. A láncok a rájuk



## Garancia egy éven át

A Hu-Mago kínálatában szereplő állványok, gondolák a megbízhatóságot tükrözik, ennek rendelik alá a modulok méreteit, illetve az anyagválasztást. Emellett tervezői szempont a könnyű és egyszerű tisztítás, az üzletberendezés ápolása. Általánosan használt tisztítószerekkel a higiénikus takarítás megoldható.

A divatcikkelnél és kozmetikai termékeknél különösen nagy a jelentőségük a minőségi polcoknak. Az élelmiszerekkel és vegyi termékekkel kereskedő üzletek esetében egy fokozattal alacsonyabbra is helyezhető a mérce. Itt a megbízhatóság, a használhatóság, a terhelhetőség, a stabilitás fontosabb elvárás az extra megjelenésnél, a különleges formáknál.

A Hu-Mago kínálata és a hozzá kötődő szolgáltatások magas szín-

ellenáll az erős kopásnak is, mivel a porszórt festéket ráégetik a felületre.

A közelmúlt egyik fejlesztésének köszönhetően az eddig egybehegesztett kivittel szemben az új típusú oszlopokhoz igény szerinti méretben készítik el a hozzátartozó lábakat. Ez megkönnyíti a helyszínre történő szállítást, ahol a lábak egyszerűen, gyorsan felszerelhetők.

Az újítás révén az egy állványcsaládon belüli variáció is lehetséges. Mint a legó esetében, a polcok válto-

## Fény az árura

A helyi, illetve akár egy polcrendszert érintő megvilágítás kiemeli az árut a többiek közül. Többen úgy gondolják, hogy a meglévő fejlesztési forrásaikat nem új, esetleg a legmodernebb polcokra költik, inkább választanak a használt, felújított berendezések közül. Ezzel több pénzüket maradhat árukészletük feltöltésére, cikkelemszámuk növelésére.

A trend azonban, hogy a lakóhelyhez közeli üzletekben mind több helyen törekednek a vásárlók igényes, egyedi kiszolgálására, amit a személytelennek tartott nagy bevásárlóközpontokban nem kapnak meg. Macacsul tartja magát az a szemlélet, hogy a vásárló az ár alapján dönt, csak ezt követi a „könnyen és gyorsan megtalálja” igényének kielégítése. Ott spórolnak a bolttulajdonosok, ahol csak lehet, emiatt inkább használt polcok kerülnek még az új nyitású üzletek egy részébe is. Úgy tarják, ha áruval feltöltik, úgysem látszik a polc kora, esetleges hibája.

jellemző színekkel, színvilággal fogadják a vásárlókat, a hazai kicsik viszont legfeljebb a lábtakaró lemezt kéri színesben, még ritkábban az ársímba behúzható csíkokat. A Hu-Mago jellemzően élelmiszer- és vegyi termékekhez szükséges polcokat kínálja, amelyeknél pedig a fehér szín az uralkodó. Egy bolt hangulatán adott esetben javítani lehetne fekete, szürke stb. színekkel.

Mi, magyarok ebben konzervatívok vagyunk, ragaszkodunk a hagyományos fehér színhez. Pedig a Spar üzleteiben a szürke polcok nagyon sikeresnek bizonyultak. Sajnos a színek megváltoztatására a hazai bolttulajdonosok, üzemeltetők kevésbé nyitottak. Holott a kicsik körében lehetne fejleszteni a polcok tetszetős színvilágával. Egy izléselesen megválasztott, az adott

boltra jellemző vevőkör elvárásainak leginkább megfelelő formával és színekkel hangulatosabbá, élményszerűbbé lehetne tenni a bevásárlást. A színekkel is üzenhetünk a vásárlónak, ami nem jelent pluszköltséget. Önnél tehetnénk egy próbát?





Kenyeresállványok, pékárus gondola

# Faszerkezetű üzletberendezések

Újabb a legtöbb pékárut kínáló állvány és gondola rácsos, dönthető polcokkal készül, illetve a polcokra helyezhető kis kosarakkal. A tartóoszlopok, merevítők és a polcok anyaga jellemzően fa, illetve bútortalap, minden esetben megtartva a fa eredeti színét, természetközeli hangulatát.



A klasszikus fehér, barna és félbarna kenyér mellett számos üzletben több tízféle kenyeret is tartanak, s valamennyi kenyér és péksütemény igényli a kiemlést. Ennek egyik módja, hogy önálló fa pékárus gondolat alkalmazunk.

A fa-, illetve a fával borított felületek a természet közelségét éreztetik a vásárlóval. Ezt a hatást az állványok felső frízerebe épített, meleg fényű neoncsövek még tovább fokozzák. Általában igaz, de itt különösen, hogy a vevők szívesebben választják azokat a termékeket, amelyeket

dekoratív környezetben kínálnak. A Hu-Mago eddigi partnerei csak esetenként éltek a kenyeresállványok,



Rádi Edit  
értékesítő  
Telefon: 30/530-3824  
E-mail:  
radi.edit@hu-mago.hu



-gondolák meleg fényű neoncsöves megvilágításának lehetőségével. A zöldségesállványok esetében már gyakoribb az igény a megvilágításra, a húsos hűtőpultok pedig eleve így készülnek.

## Impulzusvásárlás

Az éjjel-nappal nyitva tartó üzletek számára eladást segítő megoldás a frízerbe beépített megvilágítás. Többek közt ezzel a figyelemfelhívó kihelyezéssel növelhető az értékes italok és ajándéktárgyak forgalma.

## Biztos gyártói háttér

A Hu-Mago állványai és gondolái megjelenésükben és áraikkal is versenyképesek. Ennek közelmúltbeli előzménye, hogy az anyacég, a MAGO S.A. többek közt új gyártósort állított üzembe. A korábbiakhoz képest 10-15 százalékkal csökkentek az árak. Aki mostanában szeretné lecserélni régi berendezéseit, illetve bővíteni kívánja eszközeit, most kedvező árak mellett élhet a fejlesztés lehetőségével.

## Elégedett partnereink

Auchan Magyarország Kft. (Albertfalva, Solymár), Spar Magyarország Kereskedelmi Kft., CBA Bolthálózat, Reál Hungária Élelmiszer Rt., Office Depot, CO-OP Bolthálózat, Coop Szolnok Rt., Alfi-Ker Kft., Rubok Kft. (CBA), Mecsek Fűszért Rt., Arany-Kőrös Kft., Co-op Star Rt.

## Bérlési lehetőség

Az üzlet forgalmának alakulásához, illetve az idényjellegű árusításhoz használt és felújított bolti berendezés, közte bevásárlókocsi bérelhető igény szerint helyszínre szállítással. Várjuk megtisztelő megrendelését.

6050 Lajosmizse Elkerülő u. 3. • Tel./fax: +36 76 555 244 • Mobil:+36 30 626 9422  
E-mail: sipos.istvan@hu-mago.hu • www.hu-mago.hu • www.bevasarlokocsijavitas.eu  
www.hasznalt-uzletberendezes.hu • www.elad6.hu



Szakmai partner:

